



ФЕДЕРАЛЬНАЯ СЛУЖБА
ГОСУДАРСТВЕННОЙ СТАТИСТИКИ

Количество хозяйствующих субъектов Статистического регистра Липецкой области



на 1 декабря 2022 года



ФЕДЕРАЛЬНАЯ СЛУЖБА
ГОСУДАРСТВЕННОЙ СТАТИСТИКИ

Количество хозяйствующих субъектов Статистического регистра

Липецкой области

на 1 декабря 2022 года

01

РАСПРЕДЕЛЕНИЕ ХОЗЯЙСТВУЮЩИХ СУБЪЕКТОВ
ПО ОРГАНИЗАЦИОННО-ПРАВОВЫМ ФОРМАМ

02

КОЛИЧЕСТВО ПРЕДПРИЯТИЙ И ОРГАНИЗАЦИЙ
ПО ВИДАМ ЭКОНОМИЧЕСКОЙ ДЕЯТЕЛЬНОСТИ

03

КОЛИЧЕСТВО ИНДИВИДУАЛЬНЫХ
ПРЕДПРИНИМАТЕЛЕЙ ПО ВИДАМ ЭКОНОМИЧЕСКОЙ
ДЕЯТЕЛЬНОСТИ



РАСПРЕДЕЛЕНИЕ ХОЗЯЙСТВУЮЩИХ СУБЪЕКТОВ ПО ОРГАНИЗАЦИОННО-ПРАВОВЫМ ФОРМАМ

НА 1 ДЕКАБРЯ 2022 ГОДА, ЕДИНИЦ

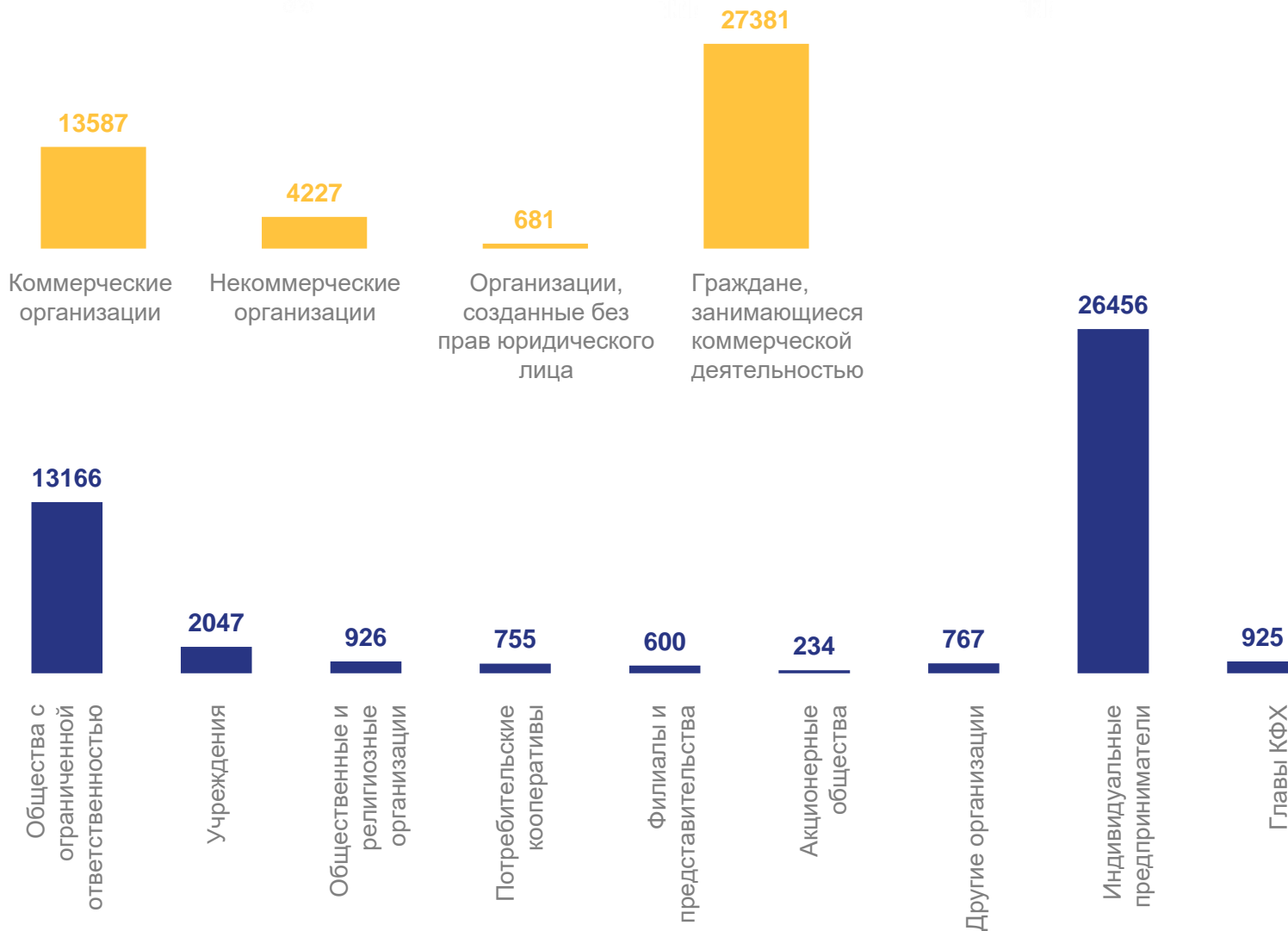
Хозяйствующие субъекты
Липецкой области

45 876

Всего, по данным
государственной регистрации

100,3%

К количеству хозяйствующих
субъектов на 1 декабря 2021 года



КОЛИЧЕСТВО ПРЕДПРИЯТИЙ И ОРГАНИЗАЦИЙ ПО ВИДАМ ЭКОНОМИЧЕСКОЙ ДЕЯТЕЛЬНОСТИ

НА 1 ДЕКАБРЯ 2022 ГОДА, ЕДИНИЦ

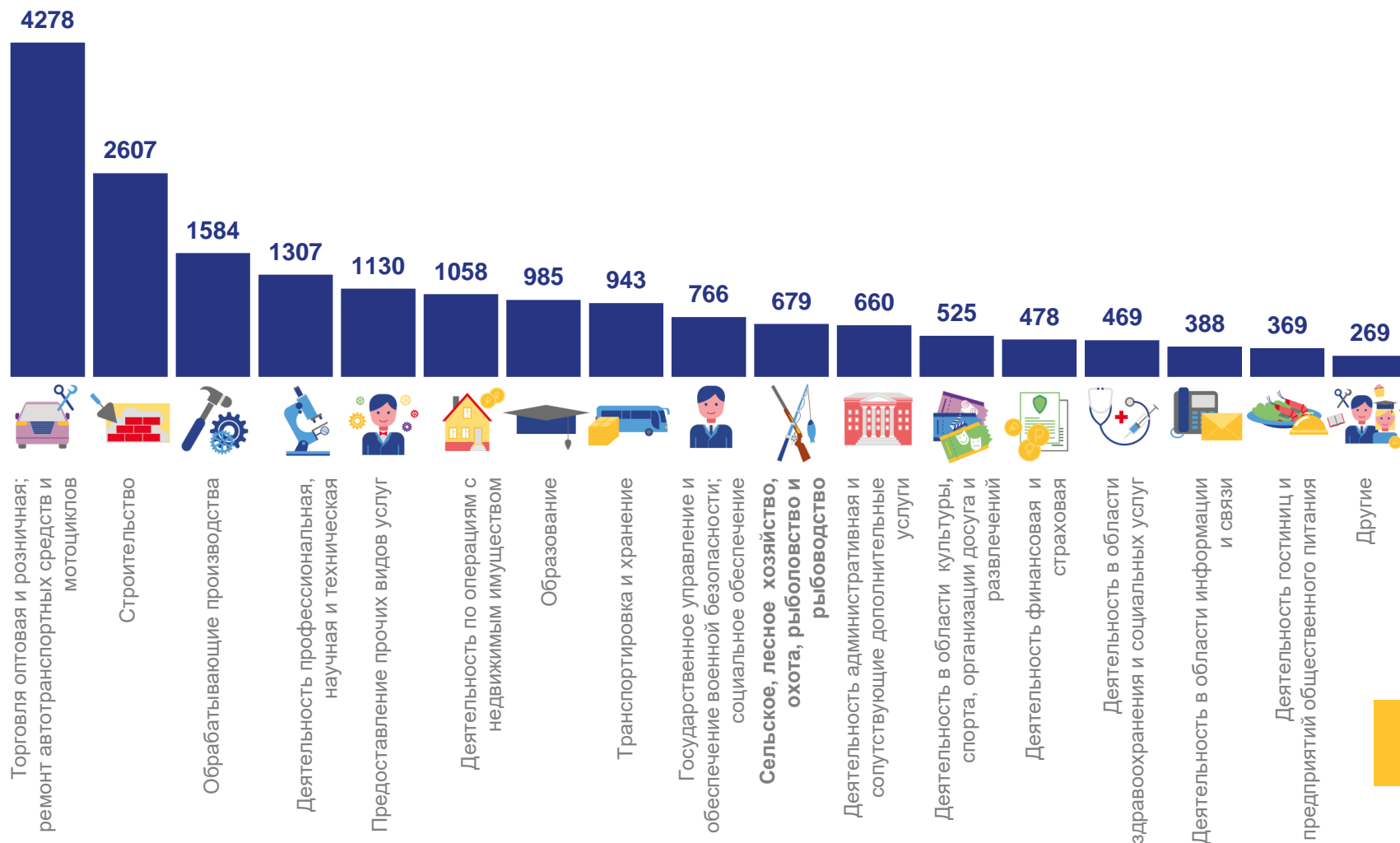
Предприятия и организации
(включая филиалы и
представительства ЮЛ)

18 495 объектов

Всего, по данным
государственной регистрации

98,6%

К количеству организаций
на 1 декабря 2021 года



КОЛИЧЕСТВО ИНДИВИДУАЛЬНЫХ ПРЕДПРИНИМАТЕЛЕЙ ПО ВИДАМ ЭКОНОМИЧЕСКОЙ ДЕЯТЕЛЬНОСТИ

НА 1 ДЕКАБРЯ 2022 ГОДА, ЕДИНИЦ

Индивидуальные
предприниматели
(включая глав КФХ)

27 381 объект

Всего, по данным
государственной регистрации

101,4%

К количеству ИП
на 1 декабря 2021 года

